

# Geoffroy & Zonca

Architectes D.P.L.G., Mandataire, Paris



**DOSSIER D'OEUVRES**

Associés en 1989, Catherine Geoffroy et Franck Zonca étudient et réalisent des projets variés, de toute envergure: équipements culturels, sportifs, enseignement, espaces publics, ports fluviaux, bureaux, appartements, sur des ouvrages neufs ou des bâtiments patrimoniaux. Ils constituent et coordonnent des équipes pluridisciplinaires : urbanistes, paysagistes, bureaux d'études, acousticiens, scénographes, designers, graphistes... autant que de besoin. Ils construisent dans toute la métropole et parfois à l'étranger en s'associant les compétences de partenaires locaux.

**Catherine Geoffroy et Franck Zonca sont tous deux architectes DPLG, diplômés de l'école d'architecture UP1 respectivement en 1985 et en 1988. Ils interviennent régulièrement dans les écoles d'architecture de Versailles, la Villette et Malaquais et comme architecte conseil dans les jurys de concours.**

*« ... il y a des architectes qui 'savent' tellement certains de leur savoir qu'ils en oublient d'écouter et d'entendre ... si narcissiques qu'ils préfèrent la forme et la pierre ou la prouesse, aux gens ou aux lieux à qui ils s'adressent tout simplement. Ce n'est pas la solide pratique de l'équipe Catherine Geoffroy et Frank Zonca qui leur aurait fait occulter les bases et les finalités de leurs recherches ou de leur production. Et c'est bien là des valeurs rares. Il émane de leurs réalisations une humanité, une adresse aux gens, aux lieux et au sensible, ou plus étrangement, le simple plaisir d'être là. »*

Laurent Pierre, architecte









MAÎTRISE D'OUVRAGE

Ville de Gonesse

MAÎTRISE D'OEUVRE

Cap Structures, Sinteo Bet Fluide, Michel Collin

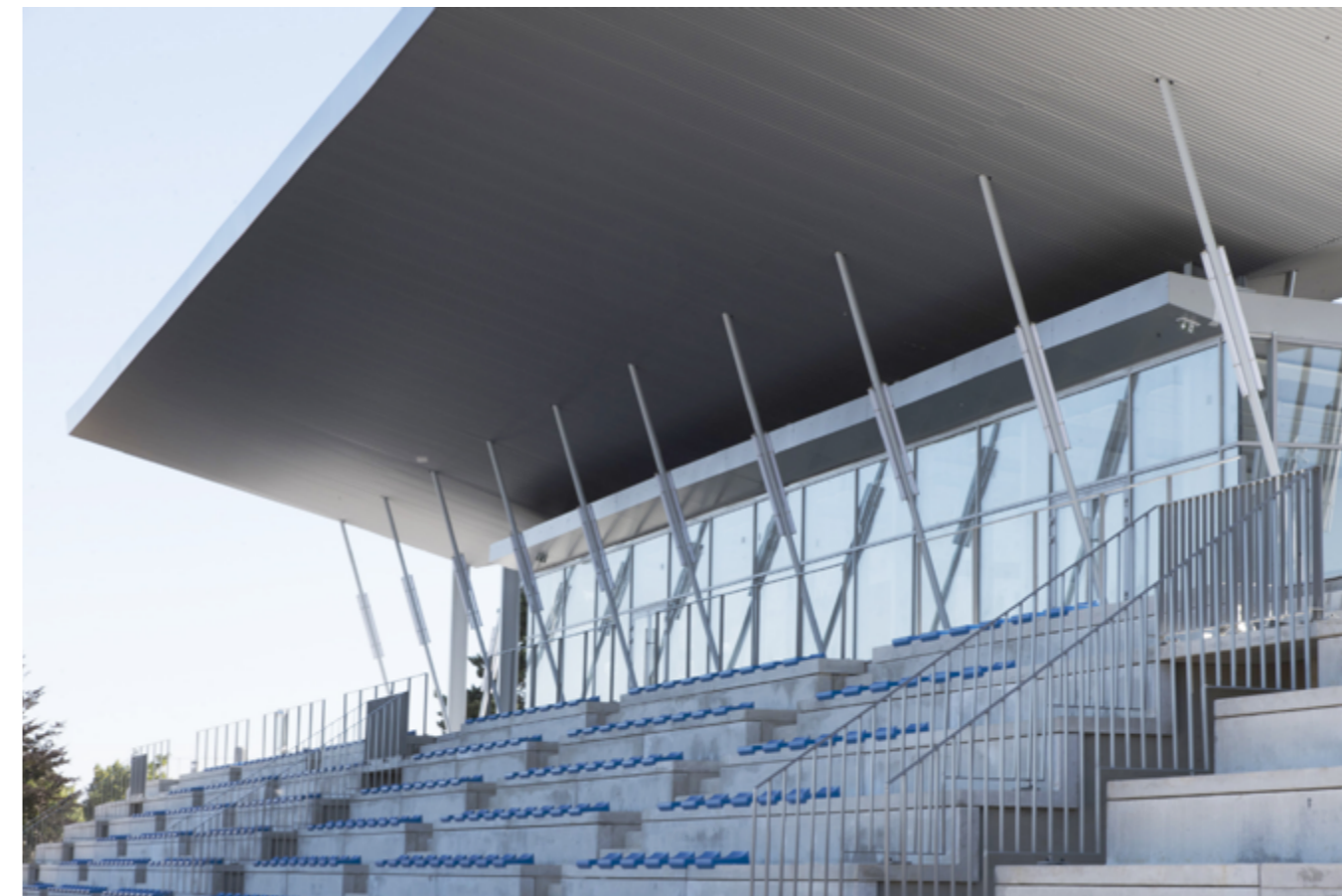
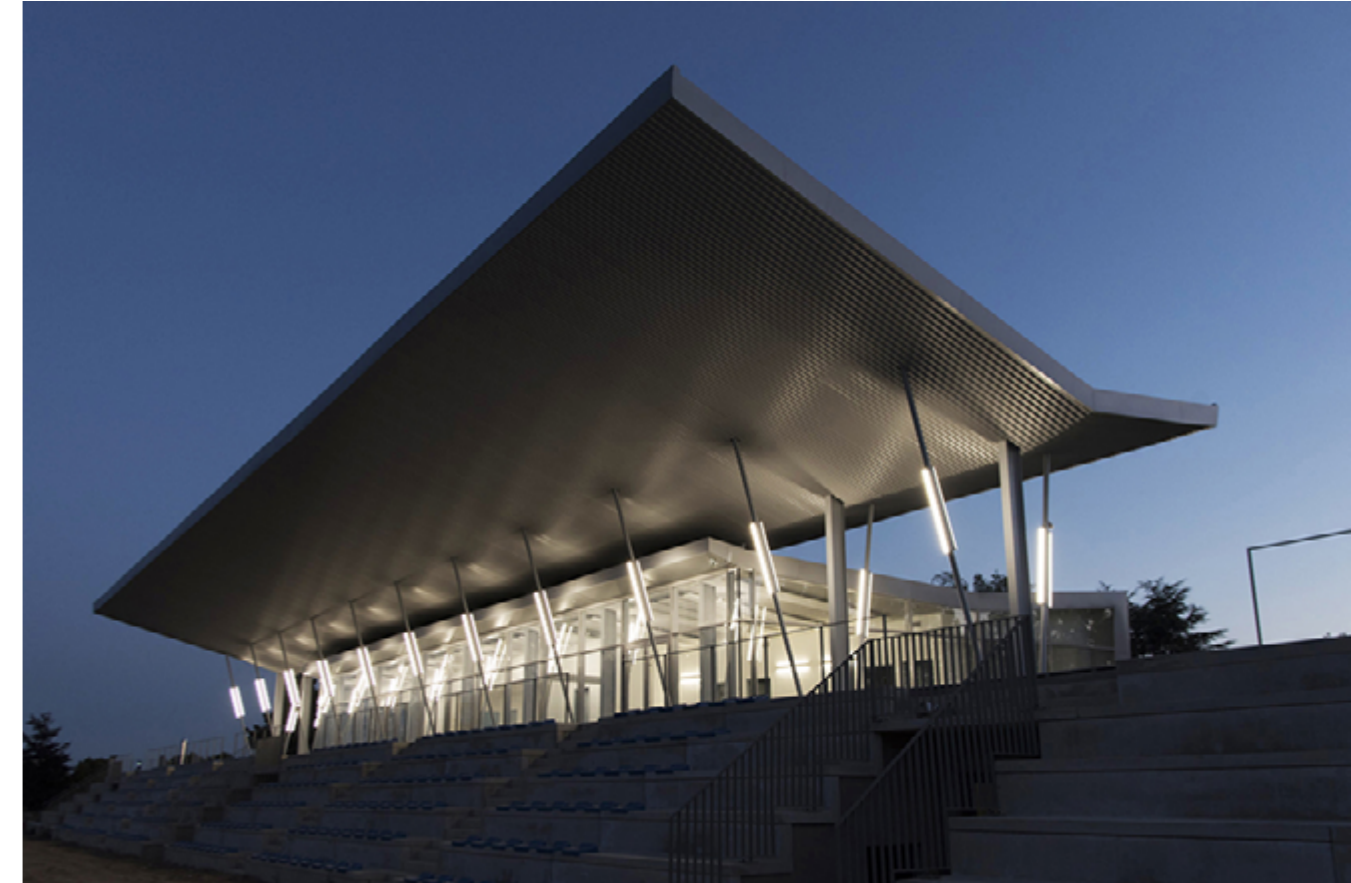
Paysagiste, Segic Bet Infrastructure

**PÔLE SPORTIF EUGÈNE COGNEVAUT À GONESSE (95)**

7,4 M€ HT - 1 266 m<sup>2</sup> SHON - Réceptionné en 2020

MISSIONS

Base + OPC + DEM + TDS + SSI



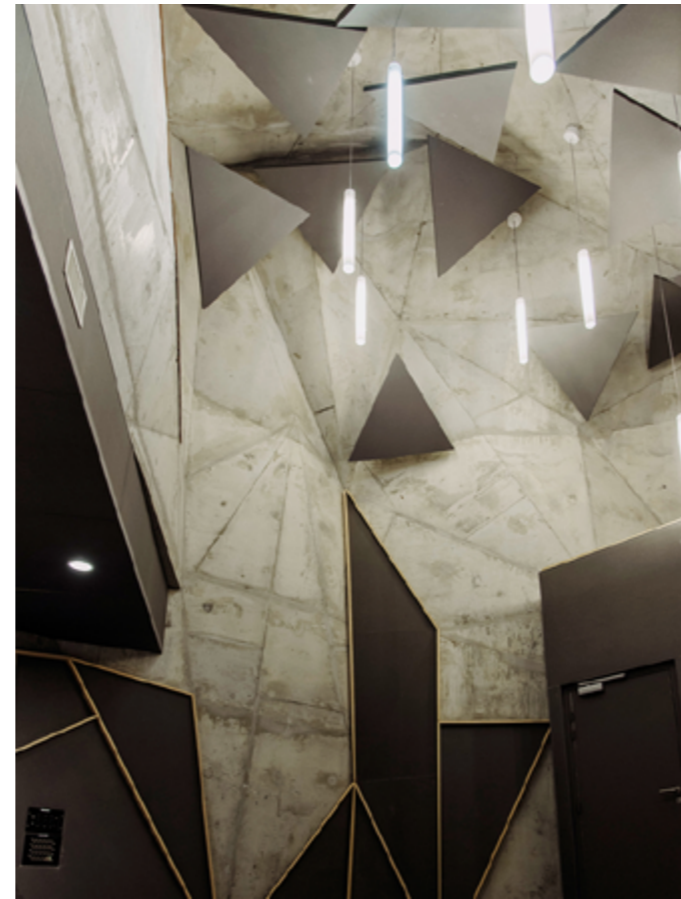














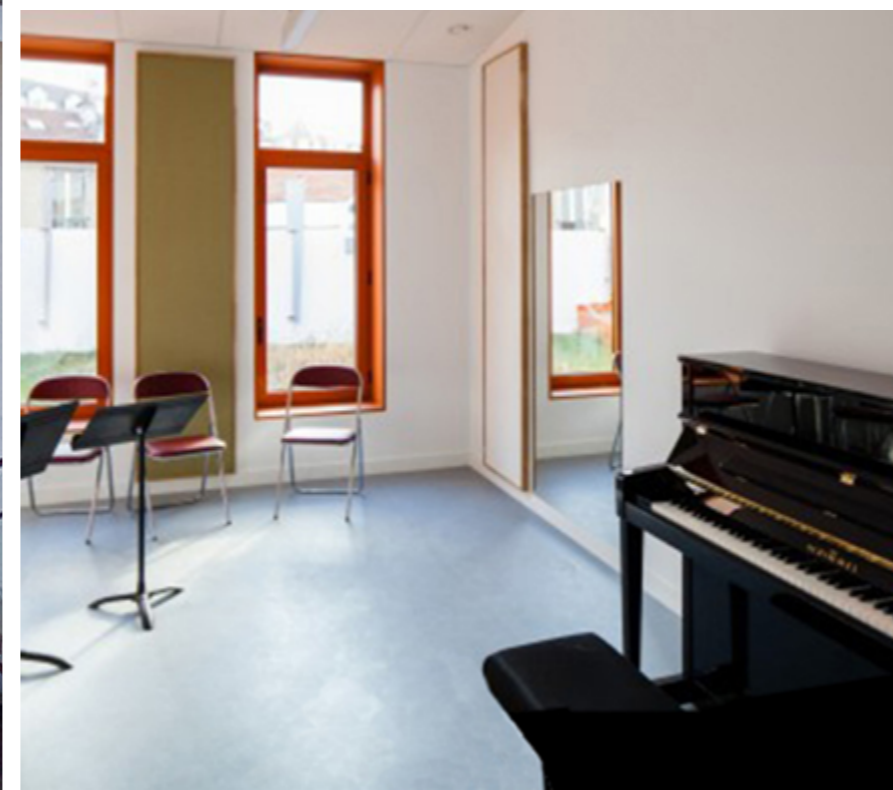














MAÎTRISE D'OUVRAGE

Ville de Bagneux

MAÎTRISE D'OEUVRE

DGET- BET Fluides, ETBAT- BET Structure,  
TRACOR - économiste, Impédance acoustique

ÉCOLE DE MUSIQUE ET DE DANSE AU SEIN DE LA MAISON RICHELIEU À BAGNEUX (92)

4,4 M€ HT - 1 300 m<sup>2</sup> SHON - Réceptionné en 2012

MISSIONS

Base + DEM +TDS

